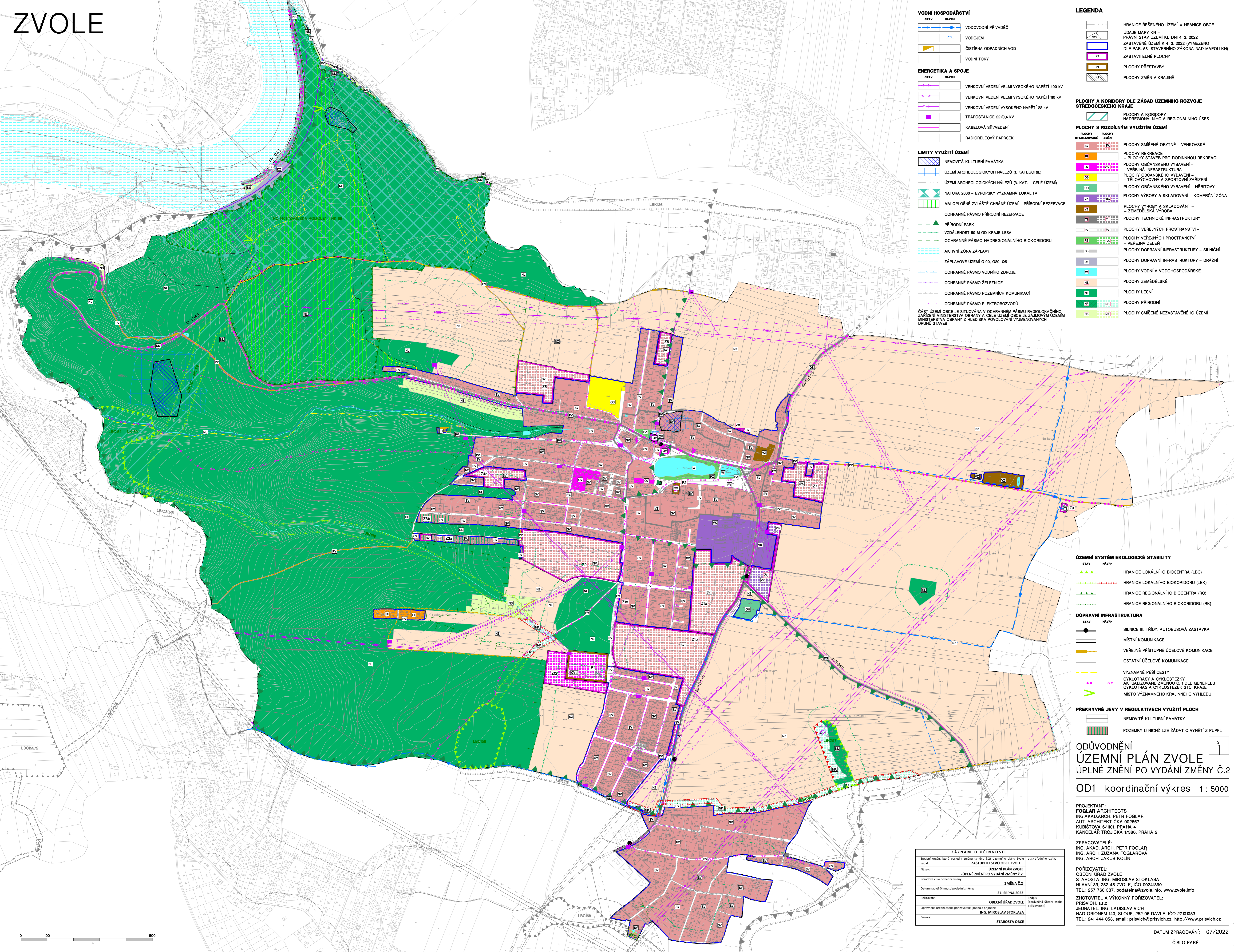


ZVOLE



- ### VEDENÍ HOSPODÁŘSTVÍ
- STAV NÁVRH
- VODOVODNÍ PŘÍVADĚČ
 - VODOVĚM
 - ČIŠTÍRNA ODPADNÍCH VOD
 - VODNÍ TOKY
- ### ENERGETIKA A SPOJE
- STAV NÁVRH
- VENKOVNÍ VEDENÍ VELMÍ VYSOKÉHO NAPĚTÍ 400 kV
 - VENKOVNÍ VEDENÍ VYSOKÉHO NAPĚTÍ 110 kV
 - VENKOVNÍ VEDENÍ VYSOKÉHO NAPĚTÍ 22 kV
 - TRAFOSTANICE 22/0,4 kV
 - KABELOVÁ SÍŤ/VEDENÍ
 - RADIORELEOVÝ PÁPRSEK
- ### LIMITY VYUŽITÍ ÚZEMÍ
- NEMOVITÁ KULTURNÍ PAMÁTKA
 - ÚZEMÍ ARCHEOLOGICKÝCH NÁLEZŮ (I. KATEGORIE)
 - ÚZEMÍ ARCHEOLOGICKÝCH NÁLEZŮ (3. KAT. - CELÉ ÚZEMÍ)
 - NATURA 2000 - EVROPSKY VÝZNAMNÁ LOKALITA
 - MALOPLOŠNĚ ZVLÁŠTĚ CHRÁNĚNÉ ÚZEMÍ - PŘÍRODNÍ REZERVACE
 - OCHRANNÉ PÁSMO PŘÍRODNÍ REZERVACE
 - PŘÍRODNÍ PARK
 - VZDÁLENOST 50 M OD KRAJE LESA
 - OCHRANNÉ PÁSMO NADREGIONÁLNÍHO BIODORIDURU
 - AKTIVNÍ ZÓNA ZÁPLAVY
 - ZÁPLAVOVÉ ÚZEMÍ Q100, Q20, Q5
 - OCHRANNÉ PÁSMO VODNÍHO ZDROJE
 - OCHRANNÉ PÁSMO ŽELEZNIČNICE
 - OCHRANNÉ PÁSMO POZEMNÍCH KOMUNIKACÍ
 - OCHRANNÉ PÁSMO ELEKTROIZOLACÍ
- ČÁST ÚZEMÍ OBCE JE SITUOVÁNA V OCHRANNÉM PÁSMU RADIOLOKAČNÍHO ZAŘÍZENÍ MINISTERSTVA OBRANY A CELÉ ÚZEMÍ OBCE JE ZAJÍMOVÝM ÚZEMÍM MINISTERSTVA OBRANY Z HLEDISKA PŮVOLEVNÝCH VYJEMKOVANÝCH DRUHŮ STAVĚB

- ### LEGENDA
- HRANICE ŘEŠENÉHO ÚZEMÍ - HRANICE OBCE
 - ÚDAJE MAPY KN - PŘÁVNÍ STAV ÚZEMÍ KE DNI 4. 3. 2022
 - ZASTAVĚNÉ ÚZEMÍ K 4. 3. 2022 (VYMEZENO DLE PAR. 58 STAVEBNÍHO ZÁKONA NAD MAPOU KN)
 - Z1 ZASTAVITELNÉ PLOCHY
 - P1 PLOCHY PŘESTAVBY
 - N1 PLOCHY ZMĚN V KRAJINĚ

- ### PLOCHY A KORIDORY DLE ZÁSAD ÚZEMNÍHO ROZVOJE STŘEDOČESKÉHO KRAJE
- PLOCHY A KORIDORY NADREGIONÁLNÍHO A REGIONÁLNÍHO ÚSESU

- ### PLOCHY S ROZDÍLNÝM VYUŽITÍM ÚZEMÍ
- PLOCHY STABILIZOVANÉ ZMĚN
- PLOCHY SMÍŠENÉ OBYTNÉ - VENKOVSKÉ
 - PLOCHY REKREACE - PLOCHY STAVĚB PRO RODINNOU REKREACI
 - PLOCHY OBYČNÉHO VYBAVENÍ - VEŘEJNÁ INFRASTRUKTURA
 - PLOCHY OBYČNÉHO VYBAVENÍ - TĚLOVÝCHOVNÁ A SPORTOVNÍ ZAŘÍZENÍ
 - PLOCHY OBYČNÉHO VYBAVENÍ - HRBITOVY
 - PLOCHY VÝROBY A SKLADOVÁNÍ - KOMERČNÍ ZÓNA
 - PLOCHY VÝROBY A SKLADOVÁNÍ - ZEMĚDĚLSKÁ VÝROBA
 - PLOCHY TECHNICKÉ INFRASTRUKTURY
 - PLOCHY VEŘEJNÝCH PROSTRANSTVÍ
 - PLOCHY VEŘEJNÝCH PROSTRANSTVÍ - VEŘEJNÁ ZELEN
 - PLOCHY DOPRAVNÍ INFRASTRUKTURY - SILNIČNÍ
 - PLOCHY DOPRAVNÍ INFRASTRUKTURY - DRÁŽNÍ
 - PLOCHY VODNÍ A VODOHOSPODÁŘSKÉ
 - PLOCHY ZEMĚDĚLSKÉ
 - PLOCHY LESNÍ
 - PLOCHY PŘÍRODNÍ
 - PLOCHY SMÍŠENÉ NEZASTAVĚNÉHO ÚZEMÍ

- ### ÚZEMNÍ SYSTÉM EKOLOGICKÉ STABILITY
- STAV NÁVRH
- HRANICE LOKÁLNÍHO BIOCENTRA (LBC)
 - HRANICE LOKÁLNÍHO BIODORIDURU (LBK)
 - HRANICE REGIONÁLNÍHO BIOCENTRA (RC)
 - HRANICE REGIONÁLNÍHO BIODORIDURU (RBK)
- ### DOPRAVNÍ INFRASTRUKTURA
- STAV NÁVRH
- SILNICE III. TŘÍDY, AUTOBUSOVÁ ZASTÁVKA
 - MÍSTNÍ KOMUNIKACE
 - VEŘEJNĚ PŘÍSTUPNÉ ÚČELOVÉ KOMUNIKACE
 - OSTATNÍ ÚČELOVÉ KOMUNIKACE
 - VÝZNAMNÉ PĚŠÍ CESTY
 - CYKLOTRASY A CYKLOSTEŽKY
 - AKTUALIZOVANÉ ZMĚNOU Č. 1 DLE GENERELU CYKLOTRAS A CYKLOSTEŽEK STČ. KRAJE
 - MÍSTO VÝZNAMNÉHO KRAJINĚHO VÝHELDU

- ### PŘEKRYVNÉ JEVY V REGULATIVĚCH VYUŽITÍ PLOCH
- NEMOVITÉ KULTURNÍ PAMÁTKY
 - POZEMKY U NICHŽ LŽE ŽÁDAT O VYJĚTÍ Z PUPPL

ODŮVODNĚNÍ ÚZEMNÍ PLÁN ZVOLE ÚPLNĚ ZNĚNÍ PO VYDÁNÍ ZMĚNY Č.2

OD1 koordinační výkres 1:5000

PROJEKTANT:
FOGLAR ARCHITECTS
ING. AKAD. ARCH. PETR FOGLAR
AUT. ARCHITEKT ČKA 002667
KUBISTOVA 6/101, PRAHA 4
KANCLÉŘ TROJICKÁ 1/386, PRAHA 2

ZPRACOVATELÉ:
ING. AKAD. ARCH. PETR FOGLAR
ING. ARCH. ZUZANA FOGLAROVÁ
ING. ARCH. JAKUB KOLÍN

POŘIZOVATEL:
OBCNÍ ÚŘAD ZVOLE
STAROSTA: ING. MIROSLAV STOKLASA
HLAVNÍ 33, 252 45 ZVOLE, IČO 00241890
TEL.: 257 760 337, podatelna@zvole.info, www.zvole.info

ZHOTOVITEL A VÝKONNÝ POŘIZOVATEL:
PRISVICH, s.r.o.
JEDNATEL: ING. LADISLAV VICH
NAD ORIONEM 140, SLOUP, 252 06 DAVLE, IČO 27101053
TEL.: 241 444 053, email: prisvich@prisvich.cz, http://www.prisvich.cz

| ZÁZNAM O ÚČINNOSTI | | |
|---|---------------------------------|--|
| Správní orgán, který posoudil změnu [změna č.2] Územního plánu Zvole vydal: | ortská úřední razka | |
| Název: | ZASTUPITELSTVO OBCE ZVOLE | |
| Pořizovatel: | ÚZEMNÍ PLÁN ZVOLE | |
| Pořizovací číslo posouzení změny: | ÚPLNĚ ZNĚNÍ PO VYDÁNÍ ZMĚNY Č.2 | |
| Datum nabídnutí úřední posouzení změny: | ZMĚNA Č.2 | |
| Pořizovatel: | 27. SRPNA 2022 | |
| Opodstatnění úřední osoba pořizovatele-jedno a půl jméno: | OBECNÍ ÚŘAD ZVOLE | |
| Funkce: | ING. MIROSLAV STOKLASA | |
| | STAROSTA OBCE | |

