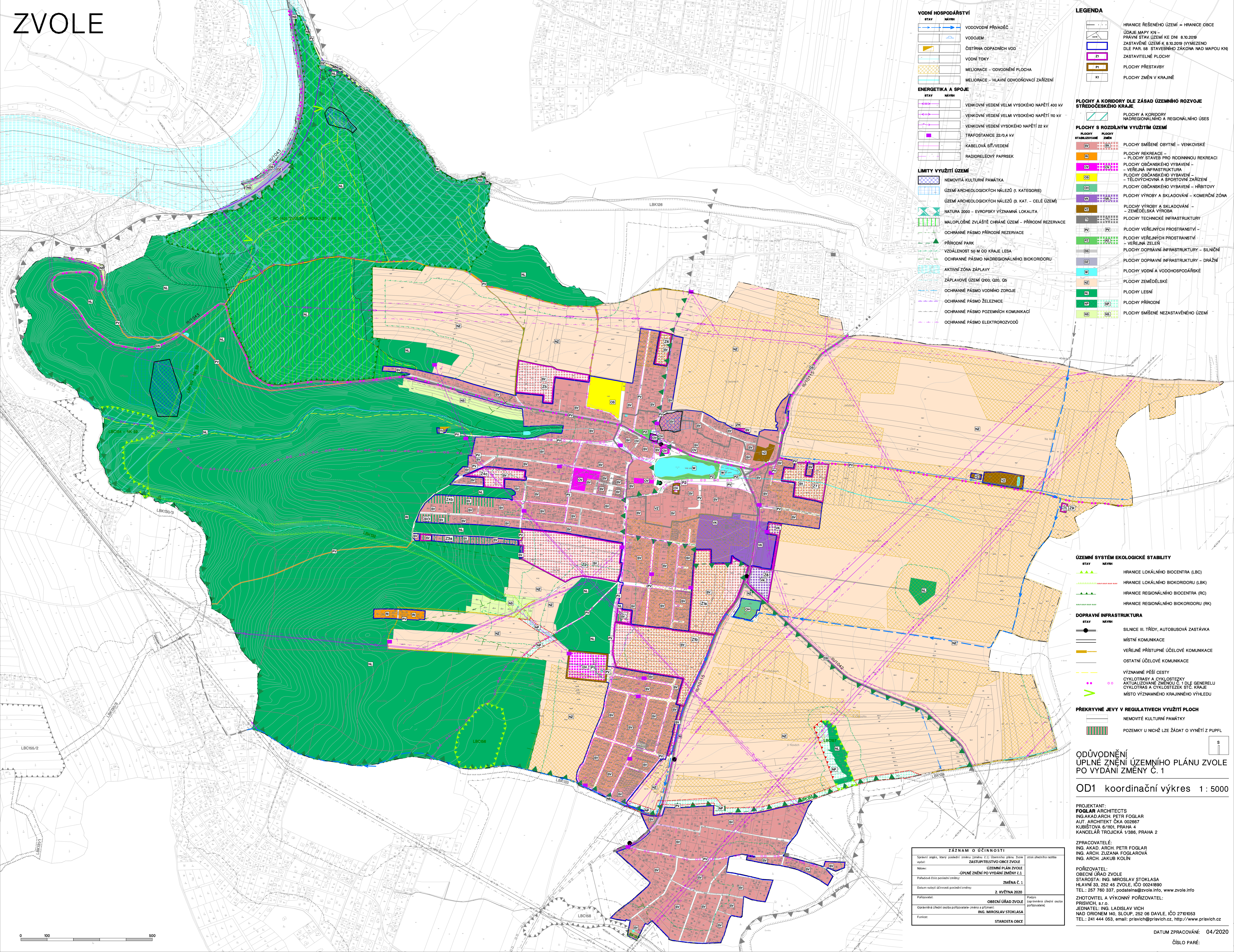


ZVOLE



VODNÍ HOSPODÁŘSTVÍ

STAV NÁVRH

- VODOVODNÍ PŘÍVADĚČ
- VODOJEM
- ČIŠTÍRNA ODPADNÍCH VOD
- VODNÍ TOKY
- MELIORACE - ODVODNĚNÍ PLOCHA
- MELIORACE - HLAVNÍ ODVODŇOVACÍ ZAŘÍZENÍ

ENERGETIKA A SPOJE

STAV NÁVRH

- VENKOVNÍ VEDENÍ VELMI VYSOKÉHO NAPĚTÍ 400 KV
- VENKOVNÍ VEDENÍ VELMI VYSOKÉHO NAPĚTÍ 110 KV
- VENKOVNÍ VEDENÍ VYSOKÉHO NAPĚTÍ 22 KV
- TRAFOSTANICE 22/0,4 KV
- KABELOVÁ SÍTĚ/VEDENÍ
- RADIOLÉVOVÝ PÁPSEK

LIMITY VYUŽITÍ ÚZEMÍ

- NEMOVITÁ KULTURNÍ PAMÁTKA
- ÚZEMÍ ARCHEOLOGICKÝCH NÁLEZŮ (I. KATEGORIE)
- ÚZEMÍ ARCHEOLOGICKÝCH NÁLEZŮ (B. KAT. - CELÉ ÚZEMÍ)
- NATURA 2000 - EVROPSKY VÝZNAMNÁ LOKALITA
- MALOPLOŠNĚ ZVLÁŠTĚ CHRÁNĚNÉ ÚZEMÍ - PŘÍRODNÍ REZERVACE
- OCHRANNÉ PÁSMO PŘÍRODNÍ REZERVACE
- PŘÍRODNÍ PARK
- VZDÁLENOST 50 M OD KRAJE LESA
- OCHRANNÉ PÁSMO NÁDREGIONÁLNÍHO BIODORODU
- AKTIVNÍ ZÓNA ZÁPLAVY
- ZÁPLAVOVÉ ÚZEMÍ Q100, Q20, Q5
- OCHRANNÉ PÁSMO VODNÍHO ZDROJE
- OCHRANNÉ PÁSMO ŽELEZNICE
- OCHRANNÉ PÁSMO POZEMNÍCH KOMUNIKACÍ
- OCHRANNÉ PÁSMO ELEKTROVODŮ

LEGENDA

- HRANICE ŘEŠENÉHO ÚZEMÍ = HRANICE OBCE
- ÚDAJE MAPY KN - PŘEVZATÉ KE DNI 8.10.2019
- ZASTAVĚNÉ ÚZEMÍ K 8.10.2019 VYMEZENÉ DLE PAR. 68 STÁVNÍHO ZÁKONA NAD MAPOU KN
- Z1 ZASTAVITELNÉ PLOCHY
- P1 PLOCHY PŘESTAVBY
- K1 PLOCHY ZMĚN V KRAJINĚ

PLOCHY A KORIDORY DLE ZÁSAD ÚZEMNÍHO ROZVOJE STŘEDEČESKÉHO KRAJE

PLOCHY A KORIDORY NÁDREGIONÁLNÍHO A REGIONÁLNÍHO ÚSES

- PLOCHY A KORIDORY NÁDREGIONÁLNÍHO A REGIONÁLNÍHO ÚSES

PLOCHY S ROZDLÍVNÝM VYUŽITÍM ÚZEMÍ

PLOCHY **PLOCHY ZMĚN**

- PLOCHY SMÍŠENÉ OBYTNÉ - VENKOVSKÉ
- PLOCHY REKREACE - PLOCHY STAVĚB PRO RODINNOU REKREACI
- PLOCHY OBCÁNSKÉHO VYBAVENÍ - VEŘEJNÁ INFRASTRUKTURA
- PLOCHY OBCÁNSKÉHO VYBAVENÍ - TĚLOVÝCHOVNÁ A SPORTOVNÍ ZAŘÍZENÍ
- PLOCHY OBCÁNSKÉHO VYBAVENÍ - HRBITOVY
- PLOCHY VÝROBY A SKLADOVÁNÍ - KOMERČNÍ ZÓNA
- PLOCHY VÝROBY A SKLADOVÁNÍ - ZEMĚLŠKÁ VÝROBA
- PLOCHY TECHNICKÉ INFRASTRUKTURY
- PLOCHY VEŘEJNÝCH PROSTRANSTVÍ - VEŘEJNÁ ZELEN
- PLOCHY VEŘEJNÝCH PROSTRANSTVÍ - VEŘEJNÁ ZELEN
- PLOCHY DOPRAVNÍ INFRASTRUKTURY - SILNIČNÍ
- PLOCHY DOPRAVNÍ INFRASTRUKTURY - DRÁŽNÍ
- PLOCHY VODNÍ A VODOHOSPODÁRSKÉ
- PLOCHY ZEMĚLŠKÉ
- PLOCHY LESNÍ
- PLOCHY PŘÍRODNÍ
- PLOCHY SMÍŠENÉ NEZASTAVĚNÉHO ÚZEMÍ

ÚZEMNÍ SYSTÉM EKOLOGICKÉ STABILITY

STAV NÁVRH

- HRANICE LOKÁLNÍHO BIOCENTRA (LBC)
- HRANICE LOKÁLNÍHO BIODORODU (LBK)
- HRANICE REGIONÁLNÍHO BIOCENTRA (RC)
- HRANICE REGIONÁLNÍHO BIODORODU (RK)

DOPRAVNÍ INFRASTRUKTURA

STAV NÁVRH

- SILNICE III. TŘÍDY, AUTOBUSOVÁ ZASTÁVKA
- MÍSTNÍ KOMUNIKACE
- VEŘEJNĚ PŘÍSTUPNÉ ÚČELOVÉ KOMUNIKACE
- OSTATNÍ ÚČELOVÉ KOMUNIKACE
- VÝZNAMNÉ PĚŠÍ CESTY
- CYKLOTRASY A CYKLOSTEZKY AKTUALIZOVANÉ ZMĚNOU Č. 1 DLE GENERELU CYKLOTRAS A CYKLOSTEZEK STČ. KRAJE
- MÍSTO VÝZNAMNÉHO KRAJINĚHO VÝHELDU

PŘEKRYVNÉ JEVY V REGULATIVĚCH VYUŽITÍ PLOCH

- NEMOVITÉ KULTURNÍ PAMÁTKY
- POZEMKY U NICHŽ LŽE ŽÁDAT O VÝNĚTÍ Z PUPFL

ODŮVODNĚNÍ ÚPLNÉ ZNĚNÍ ÚZEMNÍHO PLÁNU ZVOLE PO VYDÁNÍ ZMĚNY Č. 1

OD1 koordináční výkres 1:5000

PROJEKTANT:
ING. AKAD. ARCH. PETR FOGLAR
ING. ARCH. ZUZANA FOGLAROVÁ
ING. ARCH. JAKUB KOLIN

POŘIZOVATEL:
OBECNÍ ÚŘAD ZVOLE
STAROSTA: ING. MIROSLAV STOKLASA
HLAVNÍ 33, 252 45 ZVOLE, IČO 00241890
TEL.: 257 760 337, podatelna@zvole.info, www.zvole.info

ZHOTOVITEL A VÝKONNÝ POŘIZOVATEL:
PRISVICH, s.r.o.
JEDNATEL: ING. LADISLAV VICH
NAD ORIONEM 140, SLOUP, 252 06 DAVLE, IČO 27101053
TEL.: 241 444 053, email: prisvich@prisvich.cz, http://www.prisvich.cz

ZÁZNAM O UČINNOSTI	
Správní orgán, který posudil změnu (číslo, E.1) Územního plánu Zvole vydal:	osk. úředního razítka
ZASTUPITELSTVO OBCE ZVOLE	
Název: ÚZEMNÍ PLÁN ZVOLE	
Pohodová číslo posudil změny: ÚPLNÉ ZNĚNÍ PO VYDÁNÍ ZMĚNY Č. 1	
Datum nabytí účinnosti posudil změny: ZMĚNA Č. 1	
2. KVĚTNA 2020	
Podpisovatel:	Podpis (oprávněná úřední osoba pořizovatele)
OPRAVNĚNÁ ÚŘEDNÍ OSOBA POŘIZOVATELE - jméno a příjmení:	OBECNÍ ÚŘAD ZVOLE
ING. MIROSLAV STOKLASA	STAROSTA OBCE
Funkce:	

