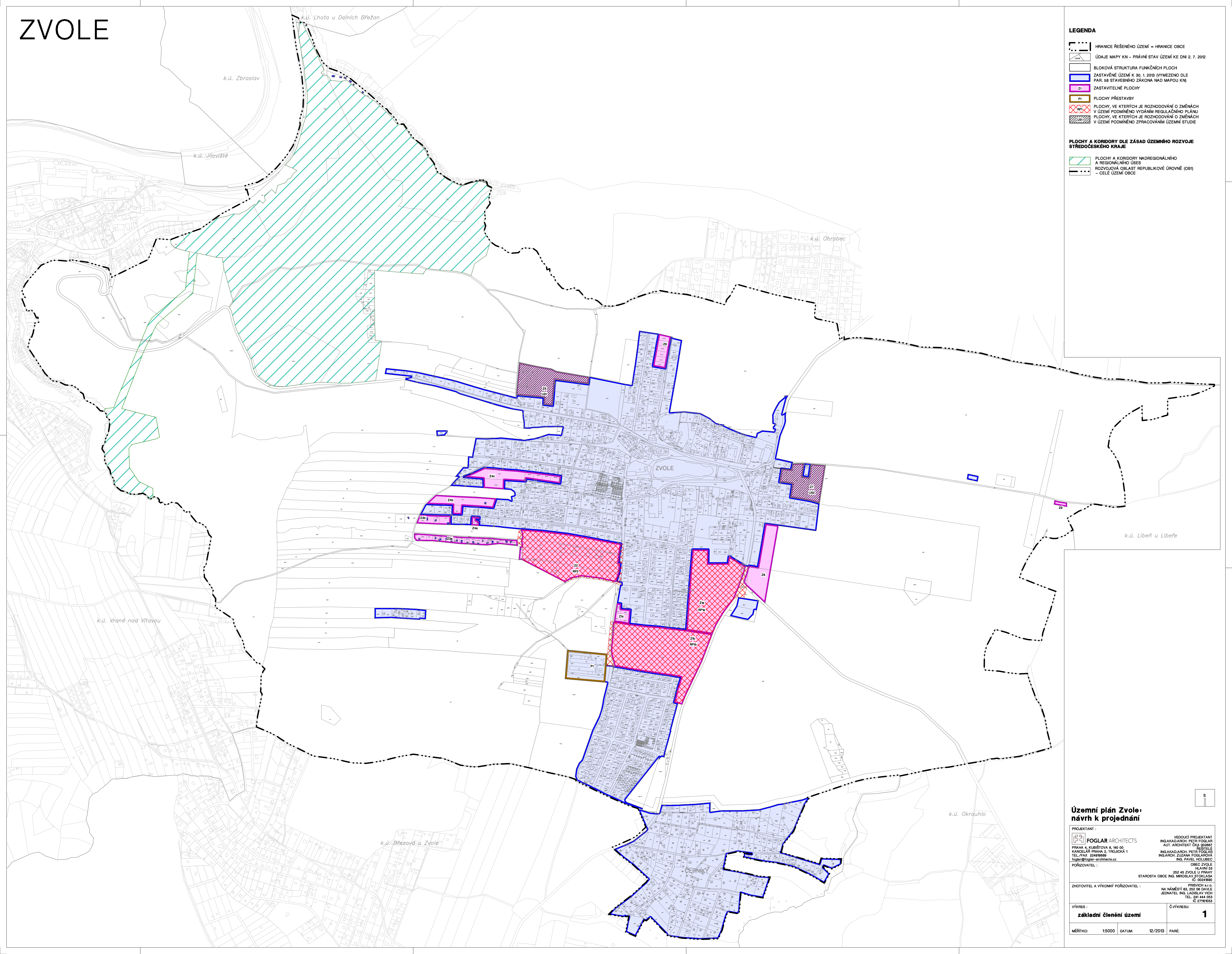


# ZVOLE



- LEGENDA**
- HRANICE ŘEŠENÉHO ÚZEMÍ = HRANICE OBCE
  - ÚDAJE MAPY KN – PRÁVNÍ STAV ÚZEMÍ KE DNI 2. 7. 2012
  - BLOKOVÁ STRUKTURA FUNKČNÍCH PLOCH
  - ZASTAVĚNÉ ÚZEMÍ K 30. 1. 2013 (VYMEZENO DLE PAR. 58 STAVEBNÍHO ZÁKONA NAD MAPOU KN)
  - Z1 ZASTAVITELNÉ PLOCHY
  - P1 PLOCHY PŘESTAVBY
  - PLOCHY, VE KTERÝCH JE ROZHODOVÁNÍ O ZMĚNÁCH V ÚZEMÍ PODMÍNĚNO VYDÁNÍM REGULÁČNÍHO PLÁNU
  - PLOCHY, VE KTERÝCH JE ROZHODOVÁNÍ O ZMĚNÁCH V ÚZEMÍ PODMÍNĚNO ZPRACOVÁNÍM ÚZEMNÍ STUDIE

- PLOCHY A KORIDORY DLE ZÁSAD ÚZEMNÍHO ROZVOJE STŘEDOČESKÉHO KRAJE**
- PLOCHY A KORIDORY NADREGIONÁLNÍHO A REGIONÁLNÍHO ÚSES
  - ROZVOJOVÁ OBLAST REPUBLIKOVÉ ÚROVNĚ (OB1) – CELÉ ÚZEMÍ OBCE

## Územní plán Zvole návrh k projednání

|  |   |
|--|---|
| PROJEKTANT :<br><b>FOGLAR ARCHITECTS</b><br>PRAMA 4, KUBIŠTOVA 6, 140 00<br>KANCELÁŘ PRAMA 2, TROJČKA 1<br>TEL./FAX: 24898988<br>foglar@foglar-architects.cz | VEDOUČÍ PROJEKTANT<br>ING. AKAD. ARCH. PEŤR FOGLAR<br>AUT. ARCHTEKT ČKA 022867<br>ŘEŠITELÉ<br>ING. AKAD. ARCH. PETR FOGLAR<br>ING. ARCH. ZUZANA FOGLAROVÁ<br>ING. PAVEL HOLIBEC |
| PORIZOVATEL :<br>OBEC ZVOLE<br>HLAVNÍ 33<br>252 45 ZVOLE U PRAHY<br>STAROSTA OBCE ING. MIROSLAV ŠTOKLASA<br>IČ: 00249590                                     | ZHOTOVITEL A VÝKONNÝ PORIZOVATEL :<br>PŘIVONICH 87 61<br>NA NÁMĚSTÍ 63, 252 06 DAVLE<br>JEDNATEL ING. LADISLAV VÍCH<br>TEL.: 241 444 053<br>IČ: 27190553                        |
| VÝKRES :<br><b>základní členění území</b>  | Č. VÝKRESU :<br><b>1</b>  |
| MĚŘÍTKO: 1:5000    DATUM: 12/2013    PARÉ:   |   |